

事務所・店舗

早川ビル

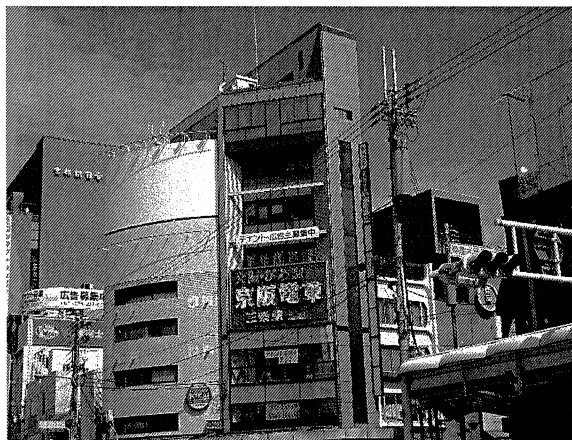
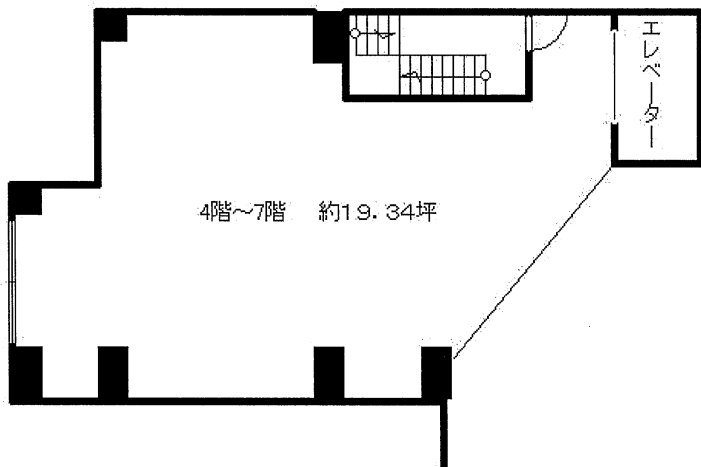
No.1568

63.93m²

所在地 京都府京都市中京区恵比須町439

賃料月額 **168,000円**

7階 7F号室



賃 貸 料	168,000円
共 益 費	42,000円
保 証 金	1,000,000円

交 通	京阪本線三条駅まで徒歩5分
構 造	鉄骨造9階建
築 年 数	1990/ 6(21年)
火 災 保 険	加入要
入 居 条 件	2年契約 更新料無
現 況	即入居可能
駐 車 場	
設 備	電気：関西電力
ガ ス	都市
備 考	

掲載図等は概略を示すものであり、物件の現況と相違する場合は、物件の現況を優先させていただきます。



株式会社LDハウス
 TEL 075-924-3700
 FAX 075-932-4566

京都府知事 (2) 12003号

社) 全日本不動産協会京都支部会員
 社) 不動産保証協会会員
 社) 近畿地区不動産公正取引協議会会員

〒617-0002

京都府向日市寺戸町中ノ段13 スパリアン寺戸2F

URL : <http://www.ldh.jp/>

Email : 3700@ldh.jp