

アパート

No.1621

ループ芹川B棟

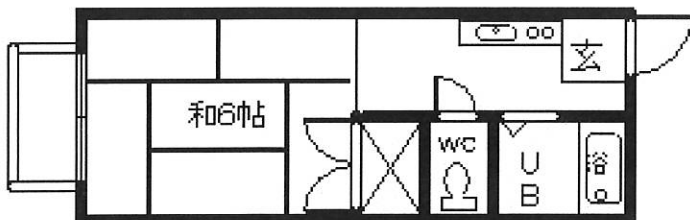
1K

19.44m²

所在地 京都府京都市伏見区下鳥羽西芹川町51

賃料月額 **27,000円**

2階 203号室



賃 賃 料	27,000円
共 益 費	3,000円

交 通	京阪本線丹波橋駅まで徒歩20分
構 造	軽量鉄骨造2階建
築 年 数	1986/ 3(31年)
火 災 保 険	加入要
入 居 条 件	2年契約 更新料家賃の1ヶ月分
入 居 時 期	要相談
駐 車 場	
設 備	電気：関西電力
ガ ス	プロパン（集中）
給 湯	有
冷 暖 房	エアコン
バス・トイレ別	セパレート
備 考	鍵交換代15,000円（税別） 湯沸器設備外・ガスコンロ設置可 風呂給湯

掲載図等は概略を示すものであり、物件の現況と相違する場合は、物件の現況を優先させていただきます。
集合郵便受けについては現状渡しです。1ヶ年未満の解約の場合、違約金が発生します。全保連加入必須。



株式会社 LDハウス

TEL 075-924-3700
FAX 075-932-4566

京都府知事（3）12003号

公社）全日本不動産協会会員
公社）不動産保証協会会員
公社）近畿地区不動産公正取引協議会会員

〒617-0002

京都府向日市寺戸町中ノ段13 スパリカ寺戸2F

URL : <http://www.ldh.jp/>

Email : 3700@ldh.jp