

マンション

シルクコート嵐山

No.942

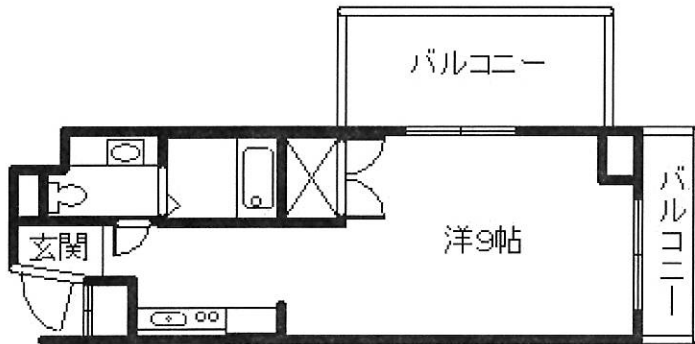
1K

25.18m²

所在地 京都府京都市西京区嵐山薬師下町14-4

賃料月額 **36,000円**

4階 401号室



掲載図等は概略を示すものであり、物件の現況と相違する場合は、物件の現況を優先させていただきます。
 集合郵便受けについては現状渡しです。1ヶ年未満の解約の場合、違約金が発生します。全保連加入必須。

賃 貸 料	36,000円
礼 金	36,000円

交 通	阪急嵐山線松尾大社駅まで徒歩5分
構 造	鉄筋コンクリート造4階建
築 年 数	1990/ 8(28年)
火 災 保 険	加入要
入 居 条 件	2年契約 更新料家賃の1ヶ月分
入 居 時 期	要相談
駐 車 場	
設 備	電気：関西電力
ガ ス	都市
給 湯	有
冷 暖 房	エアコン
バス・トイレ別	セパレート
備 考	鍵交換代15,000円(税別)



株式会社 LDハウス

TEL 075-924-3700
 FAX 075-932-4566

京都府知事(3)12003号

公社) 全日本不動産協会会員
 公社) 不動産保証協会会員
 公社) 近畿地区不動産公正取引協議会会員

〒617-0002

京都府向日市寺戸町中ノ段13 スパリア寺戸2F

URL : <http://www.ldh.jp/>

Email : 3700@ldh.jp